

Projekinhalt

- Bahnsteig
- Knotenbereich der Bundesstrasse
- Bahnübergang (BÜSTRA)
- Park+Ride-Anlage

Aufgabenstellung

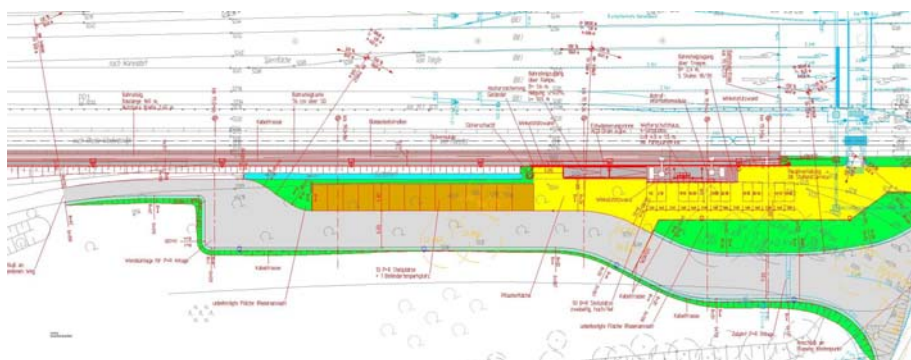
Der ZVM plant die Neuanlage des Haltepunktes Müssingen an der Strecke Rheda-Wiedenbrück-Münster (Westfalen), Kursbuchstrecke 406.

Die KBS 406 verläuft in weiten Teilen parallel zur Bundesstrasse 64. Im Bereich der Ortschaft Müssingen liegt die B 64 zwischen der Eisenbahnstrecke und der Ortschaft.

Die Anlage des neuen Bahnsteiges ist im Bereich des Knotens zwischen der B 64 und der L 548 vorgesehen. Der Knotenbereich, der zukünftig auch die Zufahrt zur neugeschaffenen Park+Ride-Anlage bildet, wird mit einer BÜSTRA gesichert.

Zur den Planungsaufgaben gehört es unter anderem, eine wirtschaftliche Lösung für den Bahnsteigaufbau (Vergleich Standard DB Station&Service AG mit NE-Bahn-Standard) sicherzustellen, den Knotenpunkt mit Fußgänger- und Fahrradfahrfurten, einer Bushaltestellen und den Anforderungen der BÜSTRA neu zu gestalten und eine Park+Ride-Anlage anzulegen.

Als Besonderheit ergab sich während der Planung, dass die Vorzugsvariante zum Teil in einem Naturschutzgebiet liegt. Nach intensiven Abstimmungen der Beteiligten konnte der Lösung mit der Auflage zu faunistischen Untersuchungen von Fledermäusen zugestimmt werden.



Auftraggeber:

Zweckverband SPNV Münsterland

Planungszeit:

2007 - 2009

Investitionssumme:

ca. N. N. €

Leistungen:

- Entwurfsplanung
- Genehmigungsplanung
- LBP
- Faunistische Untersuchung