

### Projekthalt

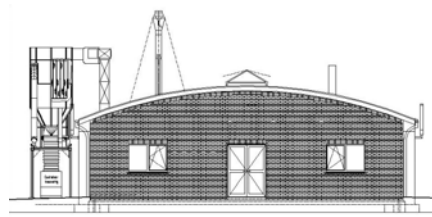
- Hochbauten (6 Gebäude)
- Tragwerksplanung
- Elektro
- Heizung
- Sanitär
- Frei- und Verkehrsanlagen
- Erschließung

### Aufgabenstellung

Für die Wartung der Bauwerke des Mittellandkanals wurde in Minden auf dem Niveau der Weser ein so genannter Bauhaf an errichtet. An diesem Bauhafen liegt der Bauhof des Wasser- und Schifffahrtsamtes Minden. Dort werden sämtliche Techniken und Personal für die Wartung der Bauwerke vorgehalten. Darüber hinaus wird die für die Wartung erforderliche Maschinenteknik sowie die erforderlichen Schiffe und Nassbagger am Bauhof und Technik und Kapazität vorgehalten. Hierfür entstand eine kleine Werft, die bis in die 40iger Jahre hinein den Begriff „Staatswerft“ führte.

Neben den Wasserbauern arbeiten auf dem Bauhof Maschinentekniker, Elektrotechniker, Schiffsbauer, Taucher usw. Ferner wird ein intensiver Ausbildungsbetrieb in verschiedenen Berufsgruppen durchgeführt.

Aufgrund des Alters der Gebäude und insbesondere ihrer Ausrüstung sowie der Tatsache, dass Teilflächen des Bauhofes für den Neubau der Schachtschleuse benötigt werden, wird ein neuer Bauhof gebaut.



### Auftraggeber:

Wasser- und Schifffahrtsamt  
Minden

### Planungszeit:

2007-2009

### Investitionssumme:

ca. 9 Mio. €

### Leistungen:

- Lph 5-9 HOAI