

## Charakteristische Angaben:

- Instandsetzung von 6 Stahlüberbauten und 10 Gewölben
- Gesamtlänge der Unterführungen : 344m
- Lichte Höhe ca. 5m (Maulbeerstraße) bzw. 5.75m in der Riehenstraße



Bild 1: Ansicht Westportal Riehenstraße

## Veranlassung:

Die Unterführungen im Bereich Basel „Badischer Bahnhof“ weisen einen hohen Verschmutzungsgrad auf. Die Widerlager aus Naturstein wie auch die Gewölbe zeigen Risse und Aussinterungen, von den Stahlüberbauten tropft Sickerwasser auf die Fahrbahn und die Parkplätze. Unter den Überbauten parkende Fahrzeuge werden durch Wasseraustritt und Taubenkot verschmutzt.

## Aufgabe und Lösung :

Bei den vorwiegend in der Riehenstraße vorhandenen Stahlüberbauten sowie bei den Gewölbeüberbauten der Maulbeerstraße soll daher eine Instandsetzung der Abdichtung, sowie eine Reinigung der vorhandenen Ansichtsflächen durchgeführt werden. Hierbei muss der Denkmalschutz der 1912 bzw. 1907 erstellten Brückenbauwerke berücksichtigt werden.

Für die Baumaßnahme wurde eine detaillierte Kostenschätzung erstellt. Um das hinter den Gewölben und Widerlagern anstehende Wasser abzuleiten werden pro Überbau 2 Sickerscheiben aus überschnittenen Bohrpfehlen erstellt. Widerlager und Gewölbe werden durch Rissesanie rung sowie durch Vergelung abgedichtet. Für die Sanierung der Stahltragwerke in der Riehenstraße werden die Gleise entfernt, Träger und Trogbleche abgestrahlt mit Korrosionsschutz behandelt und neu beschichtet, die Übergangskonstruktion erneuert. Für die Koordination der Arbeiten wurden Bauzeitenpläne für Sperrpausen, Gleis- und Tramperrzeiten sowie eine Einteilung der Arbeiträume und Fahrwege während der Bauphase erstellt.

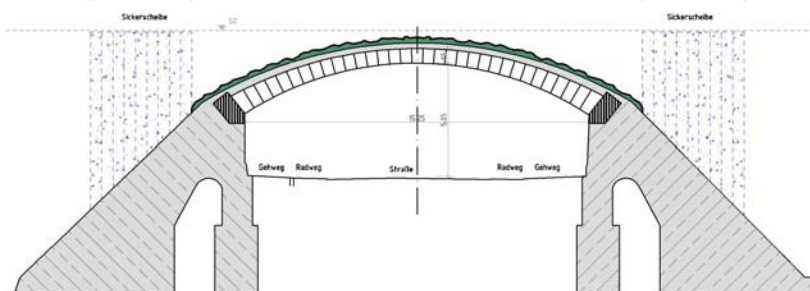


Bild 2: Sickerscheiben und Vergelung – Gewölbeüberbauten Maulbeerstraße

## Auftraggeber:

DB ProjektBau GmbH  
Niederlassung Südwest  
Schwarzwaldstraße 82  
76137 Karlsruhe

## Planungszeit: in Bearbeitung

## Bauzeit:

vsI. 2008 – 2010

## Investitionssumme:

Maulbeerstr.	6,2 Mio. €
Riehenstraße	7,1 Mio. €
Gesamt:	13,3 Mio. €

## Leistungen:

- Kostenschätzung
- Vorplanung
- Entwurfsplanung
- Ausführungsplanung