

Presqu'île André Malraux, Straßburg Konversion einer Hafenanlage

Emch+
Bergen

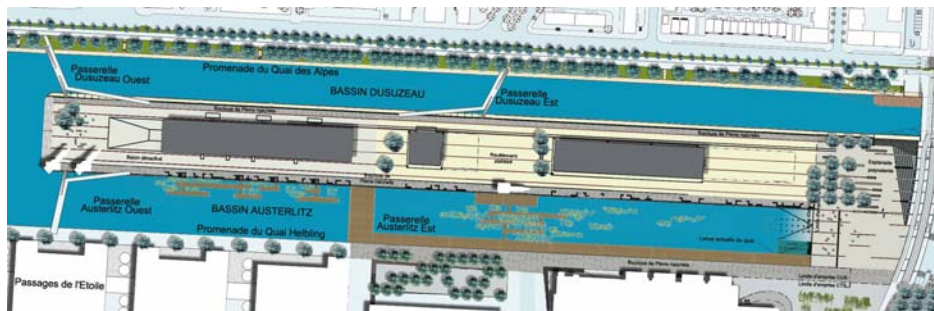
Emch+Berger-Gruppe
Deutschland

www.emchundberger.de

Charakteristische Angaben:

- Neugestaltung der Kaimauern
- Brücken- und Stegbau
- Pontonbau und begrünte Inseln
- Kransanierung
- Straßenbau und Versorgungsleitungen
- Städtebau
- Landschafts- und Brückenarchitektur

Übersicht



Aufgabenstellung:

Im innenstadtnahen Bereich der Stadt Straßburg wird ein Hafengelände in ein neues Bildungs- und Unterhaltungsviertel umgewandelt.

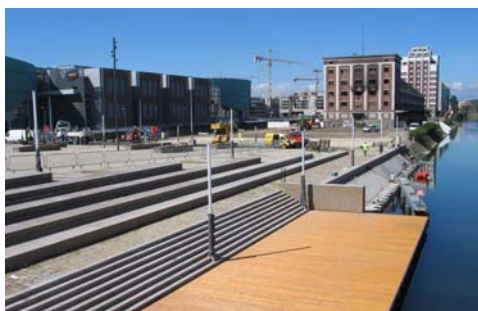
Es werden 4 neue Passerellen erstellt, die als filigrane Stahlkonstruktionen ausgebildet werden. Eine bestehende Kaianlage wird durch einen Holzsteg verbreitert. Die vorhandenen ca. 100 Jahre alten Hafenkräne (Nietkonstruktion) werden saniert, gesichert und mit Beleuchtung in Szene gesetzt.

Im Wasser liegen begehbare Pontons und Stege, schwimmende, bepflanzte Inseln und Wasserspiele. Eine Sitztreppe am Ende der Mole lädt zum «Savoir vivre» am Wasser ein.

Sanierung alter Hafenkräne



Kaianlagen vor ...



... und nach der Maßnahme

Auftraggeber:

Communaute Urbaine de
Strasbourg
1, Parc de l'Etoile
F-67076 Strasbourg

Planungszeit:

2003 – 2007

Bauzeit:

2007 – 2008

Investitionssumme:

12,5 Mio. €

Leistungen:

- Vorplanung
- Entwurf mit Varianten
- Genehmigungsplanung
- Ausschreibung + Vergabe
- Bauleitung
- Prüfstatik

Architektur der Brücken:

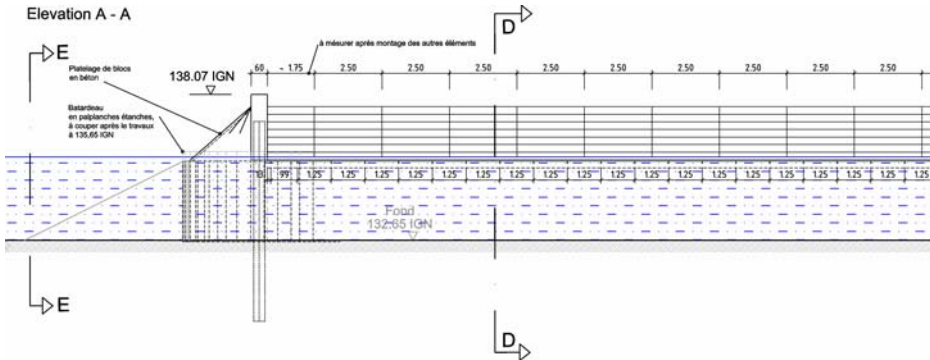
Emch+Berger, Karlsruhe
Feichtinger Architects, Paris

Landschaftsarchitektur und Städtebau:

Complementerre, Paris

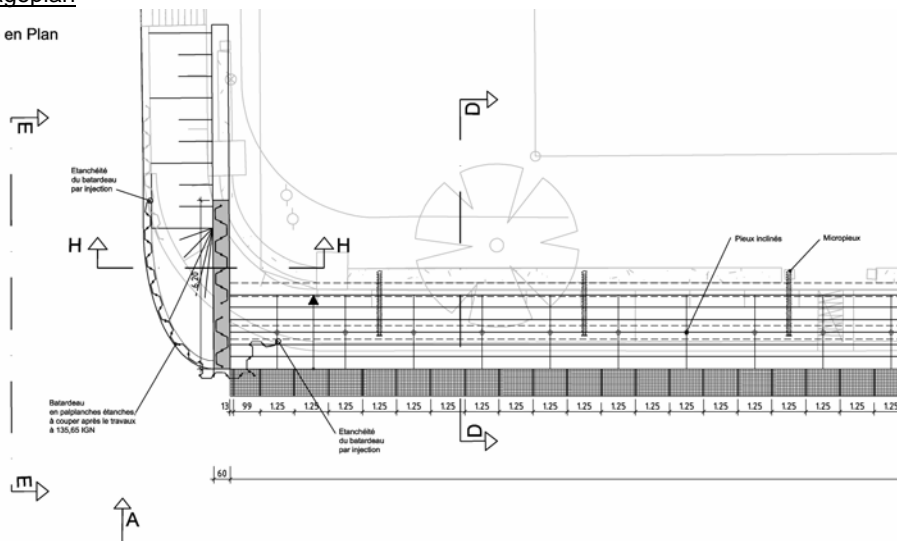
Molenende: Erstellen von Sitztreppen direkt am Wasser

Ansicht



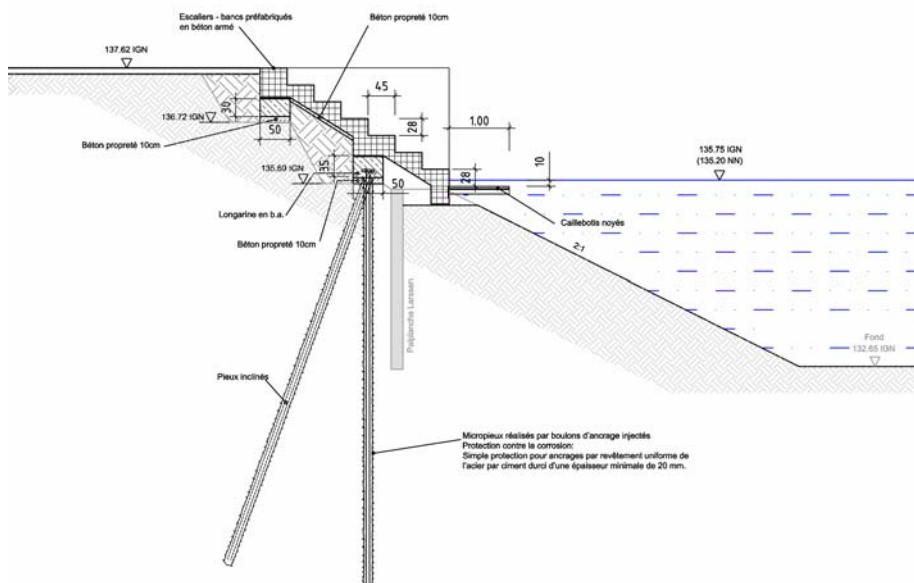
Lageplan

Vue en Plan



Schnitt

Coupé D - D



Auftraggeber:

**Communaute Urbaine de
 Strasbourg**
1, Parc de l'Etoile
F-67076 Strasbourg

Planungszeit:

2003 – 2007

Bauzeit:

2007 – 2008

Investitionssumme:

12,5 Mio. €

Leistungen:

- Vorplanung
- Entwurf mit Varianten
- Genehmigungsplanung
- Ausschreibung + Vergabe
- Bauleitung
- Prüfstatik

Architektur der Brücken:

Emch+Berger, Karlsruhe
 Feichtinger Architects, Paris

**Landschaftsarchitektur
 und Städtebau:**

Complementerre, Paris