

Erweiterung Speditionsanlage Rosebrock Aufstockung des Bürogebäudes

Emch+
Bergen

Emch+Berger-Gruppe
Deutschland

www.emchundberger.de

Charakteristische Angaben:

- Bestehendes Gebäude von 1995
- Aufstockung um 2 Geschosse

Aufgabenstellung:

Das 1995 erstellte 3-geschossige Bürogebäude (zuzüglich Keller) soll um 2 weitere Geschosse erweitert werden.

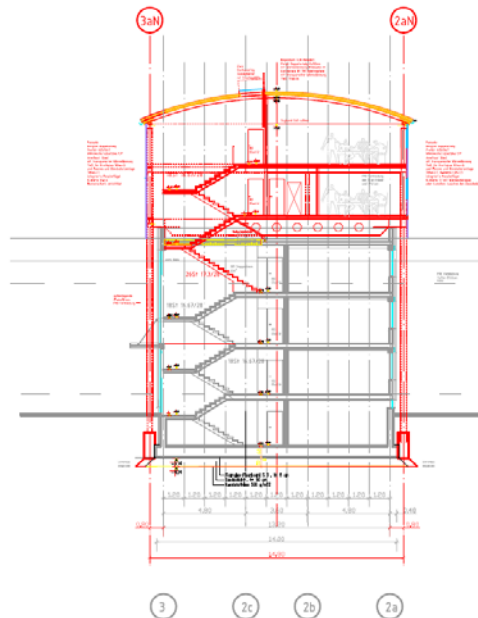
Da eine weitere Belastung der vorhandenen Konstruktion nicht möglich ist, werden die neuen Geschosse separat über außen stehende Stützen auf der, der vorhandenen 60cm starken Bodenplatte mit Sporn, vor gelagerten Fundamentbanketten gegründet.

Entsprechend dieser zwangsläufigen Verschiebung der Außenabmessungen vergrößern sich die neuen Geschossflächen.

Die Aufstockung ist nur in einer leichten Stahlkonstruktion wirtschaftlich. Der erforderliche Brandschutz ist mit F90 vorgesehen.

Die neue Konstruktion ist vollkommen von der alten getrennt. Die Übergänge im Treppenhaus sind entsprechend elastisch mit Gelenk und Gleit- oder Rolllager ausgebildet. Die Fassaden-Anschlüsse sind mit überlappenden Gummibänder auszustatten.

Außer den Dachdeckendurchbrüchen über dem Treppenhaus und dem Kamin, durch Aussägen der Betondeckenplatte, bleibt das vorh. Gebäude incl. des Vordaches unangetastet.



Auftraggeber:

Wilhelm Rosebrock
GmbH & Co. KG
Albert-Bote-Straße 11
28197 Bremen

Planungszeit:

2006 – 2007

Investitionssumme:

660 T€

Leistungen:

- Machbarkeitsstudie
- Vorentwurf

