

## 2. Erweiterung des Europäischen Rechnungshofes in Luxemburg

Emch+  
Bergen

Emch+Berger-Gruppe  
Deutschland

www.emchundberger.de

### Charakteristische Angaben:

- Technische Anlagen für das 8 geschossige Gebäude mit Tiefgarage
- Heizungs-, Kühl-, Lüftungs- und Sanitärtechnik
- Elektrotechnische Anlagen und Fördertechnik
- Großküchentechnik



### Institution:

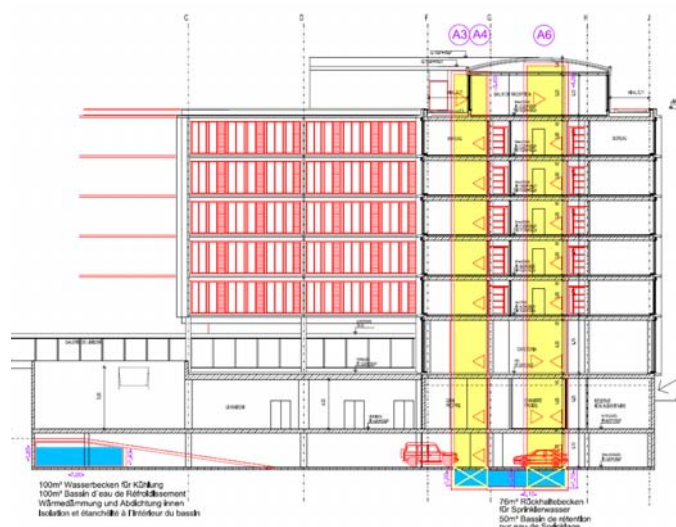
„Der Europäische Rechnungshof ist eines der fünf Organe der Europäischen Union, neben dem Europäischen Parlament, dem Rat der Europäischen Union, der Europäischen Kommission und dem Europäischen Gerichtshof. Sitz des seit 1977 bestehenden Rechnungshofes ist Luxemburg.“

### Aufgabenstellung:

Im Rahmen der Erweiterung der europäischen Union werden auch im europäischen Rechnungshof neue Büroflächen benötigt. 2004 wurde der erste Erweiterungsbau fertig gestellt. Im Jahr 2009 soll mit der zweiten Erweiterung begonnen werden.

Emch+Berger plante bereits die technische Ausrüstung der 1. Erweiterung mit Büroräumen und Konferenzsaal. Nach erfolgreichem Abschluss der Arbeiten erhielt Emch+Berger den Auftrag, auch die technischen Anlagen für den 2. Erweiterungsbau zu planen:

- Heizungs-, Kühl- und Lüftungstechnische Anlagen
- Sanitäranlagen
- Feuerlöscheinrichtungen
- Großküchenplanung bis 1000 Essen
- Elektrotechnische Anlagen
- Telekommunikationsnetze / Medientechnik
- Sicherheitseinrichtungen
- Fördertechnik



### Auftraggeber:

Administration des  
Bâtiments Publics  
Luxembourg

### Planungszeit:

Januar 2006 bis August 2007

### geplante Bauzeit:

Baubeginn 2009  
Eröffnung 2013

### Investitionssumme:

Gebäude: 50 Mio. €  
davon  
Haustechnik 15,2 Mio. €

### Leistungen:

Zusammenfassender  
Vorentwurf

Ausführlicher Vorentwurf

Genehmigungsverfahren  
Commodo – Incommodo

mehrsprachige  
Projektanwicklung