

Ortsumgehung Pfinztal-Berghausen B293

Emch+
Bergen

Emch+Berger-Gruppe
Deutschland

www.emchundberger.de

Charakteristische Angaben:

Länge der geplanten Baumaßnahme: 2 km
Anschluss an die B10 mittels Kreisverkehr mit 2 Bypässen
Anschluss der Weierstraße mit teilplanfreiem Knoten
Anschluss der B293 alt mit plangleichem Knoten
Bauwerke:
4 x Straßenüberführungen
1 x Lärmschutzwände ca. 600 m

Aufgabenstellung:

Bestimmung der Trassenführung

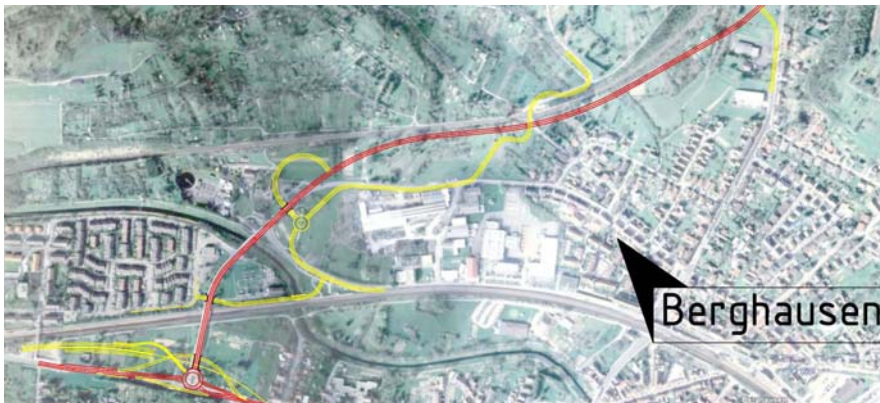


Bild 1: Variante 1 – Überführungen Ortsumgehung Berghausen



Bild 2: Variante 2 – Unterführungen Ortsumgehung Berghausen

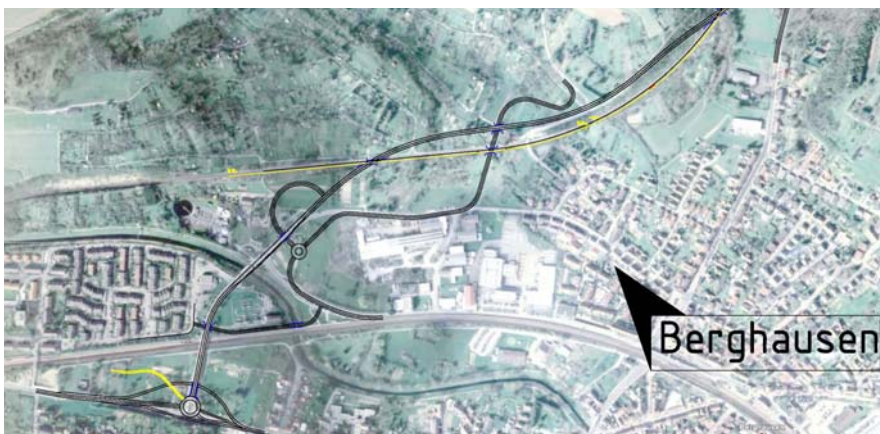


Bild 3: Variante 3 - Nördliche Ortsumgehung Berghausen

Auftraggeber:

Regierungspräsidium
Karlsruhe
Schlossplatz 1-3
76135 Karlsruhe

Planungszeit:

Vorplanung bis 10/07
Entwurfsplanung bis
02/08

Bauzeit:

offen

Investitionssumme:

ca. 14 Mio. €

Leistungen:

- Grundlagenermittlung
- Vorplanung
- Entwurfsplanung